

MCHI ZS 2017/2018

Úvodní cvičení



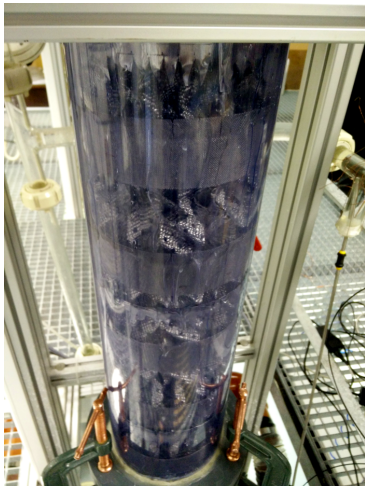
Martin Isoz

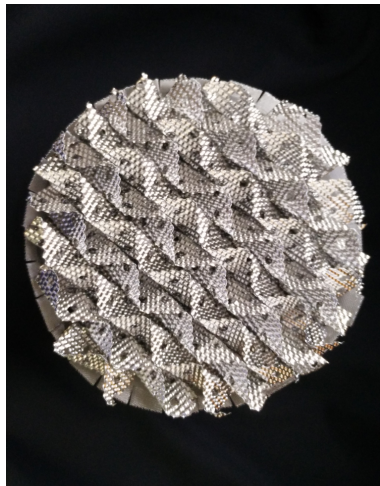
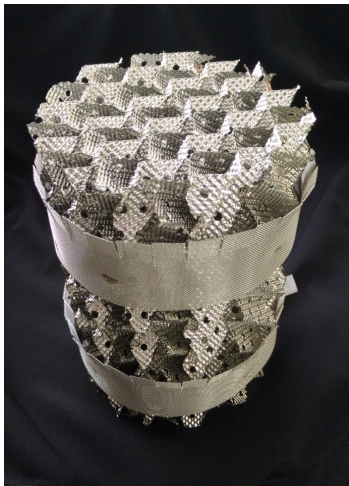
VŠCHT Praha,
ÚM – ÚCHI

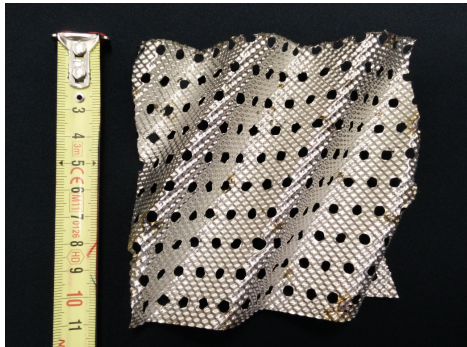
Září 2017

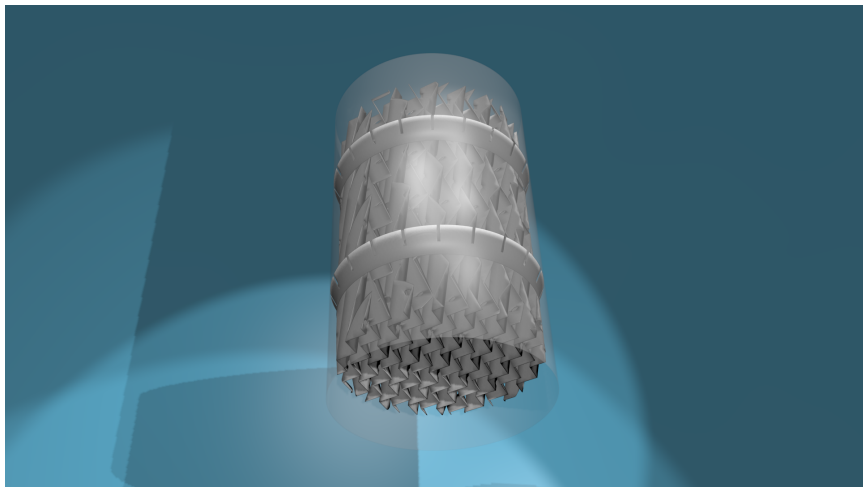


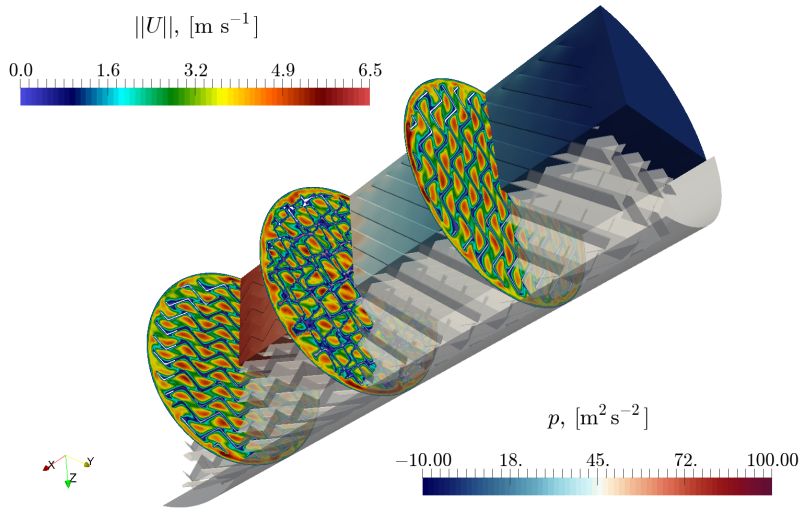
Úvod

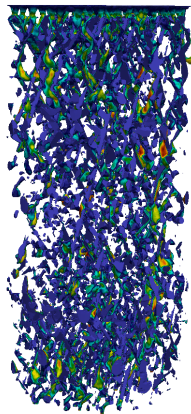




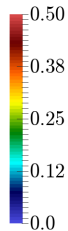








$||U||$ [m s^{-1}]

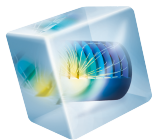


$t = 2.99$ [s]



Maple™ 17

The Essential Tool for Mathematics and Modeling



OpenFOAM



Poznámky k organizaci



- Základní materiály:
<http://old.vscht.cz/mat/Info.html>
→ *Matematika pro chemické inženýry*
Pozn: V sekci *Poznámky k přednáškám* je ukázková písemka
- Materiály ke cvičením:
<http://isoz.eu/teaching/indexMCHI.php>
Pozn: Materiálů je spíš hodně, budu upřesňovat, co je potřeba a co je doplňkové
- Konzultace: isozm@vscht.cz, nejlépe pátek (pondělí)



Zápočet

- Zápočtové úlohy
- 6 témat, je třeba odevzdat 9+ úloh, všechna témata musí být zastoupena
- 4+ úloh do konce 7 týdne, 8+ úloh do konce 14. týdne
- Hrozí vyzkoušení z odevzdaných úloh
- Bez zápočtu nelze jít na zkoušku
- **Konzultace**

Zkouška

- 100 minut, 100 bodů, 50+ na úspěch, 3 pokusy
- Kalkulačka + *tahák* – 1 libovolně *rukou* popsaný papír A4
- Při neúspěchu u ústní není nutné opakovat písemku

MATLAB

Lineární algebra